

**OBRA:** Condomínio Menezes e Farias

**LOCALIZAÇÃO:** Rua C-159 – Jardim América – Goiânia-GO

**EXECUÇÃO:** Engº Thiago Menezes

**EXPECIFICAÇÃO TÉCNICA:** Impercia Atacadista Ltda

**Situação:** Aplicação de MSET MANTA LÍQUIDA TRANSPARENTE a base de Poliuretano Alifático sobre laje de concreto armado com infiltrações.

### **Introdução:**

Com o intuito de minimizar e até sanar problemas causados pela falta de impermeabilização, especificamos o MSET Manta Líquida Transparente, produto a base de poliuretano alifático, bi-componente que suporta tração e abrasão. Especificamente nessa obra apresentada, não foi feita impermeabilização no estacionamento térreo com manta asfáltica, porém para a execução da mesma seria necessário quebrar o que já havia feito e fazê-lo novamente o procedimento. Para evitar esse desgaste tanto emocional como financeiro em obra recém entregue, foi aplicado um produto que pudesse ficar sobre o substrato sem proteção mecânica. Vejamos modo de executar:

### **MSET MANTA LIQUIDA TRANSPARENTE**



- 1) Antes da aplicação do MSET MANTA LÍQUIDA TRANSPARENTE é necessário a limpeza do substrato removendo pó, partículas soltas e a superfície seca, com umidade abaixo de 5 %



- 2) Após a cura por 24 horas da regularização com Trafrix CD, executar a aplicação do MSET MANTA LIQUIDA TRANSPARENTE. Despejar os componentes A e B do MSET TRANSPARENTE em um recipiente misturar bem, e aguardar por 10 minutos para indução química.

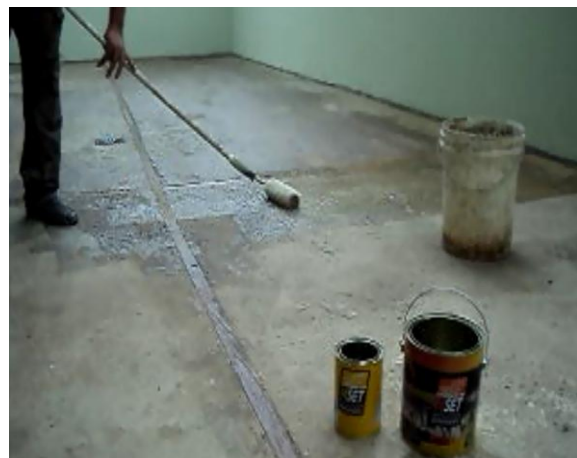
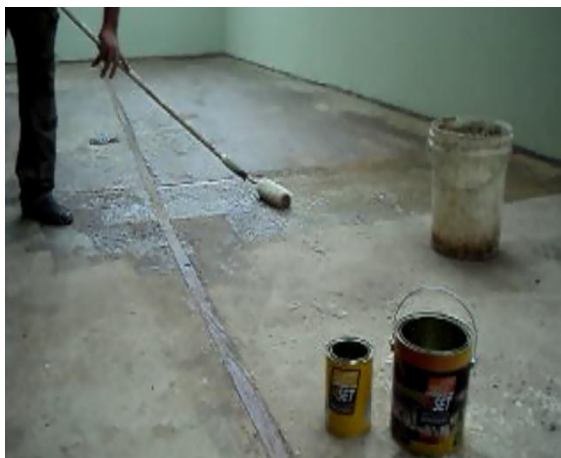
#### Componente A:



### Componente B:



**3) Feita a mistura dos componentes executar a aplicação com um rolo de lã em duas demãos.**







**Observações:** Fotos tiradas na obra durante a execução do procedimento descrito