

**OBRA:** SPAZIO GRAN MAISON

**DATA:** Março/2011

**LOCALIZAÇÃO :** Rua Ubirajara Qd 79 Lt 12 Jardim Luz – Aparecida de Goiânia.

**ESPECIFICAÇÃO TÉCNICA:** Impercia Atacadista LTDA.

**EXECUÇÃO:** PRIME INCORPORAÇÕES & CONSTRUÇÕES S/A.

**Situação:** Reboco projetado sobre blocos de concreto.

## Introdução

O crescimento da construção civil impulsionado pela indústria química e mecânica permite que alguns procedimentos como a aplicação de uma argamassa de revestimento (reboco) seja feita de forma mais rápida, mais econômica e envolvendo um menor quadro de operários através de um equipamento que projeta a argamassa plastificada com **MSET CAL - BAUTECH** diretamente na alvenaria de bloco estrutural. O Mset cal é um aditivo plastificante concentrado que substitui o uso da cal, melhora a trabalhabilidade e aderência das argamassas de assentamento e rebocos, com menor risco de eflorescências e outras situações adversas relacionadas ao uso da cal.

### 1) Aspectos das alvenarias a serem rebocadas:





## 2) Preparo da argamassa de revestimento com aditivo plastificante

### Mset Cal - Bautech:



Foram adicionadas cinco baldes (90L) de água na betoneira e em seguida 200 ml de Mset Cal.

**O traço volumétrico usado foi de 1:4 (cimento:areia).**

**A argamassa deve ser bem fluida (Estado bem plástico) para que seja bombeada ao longo dos 40 metros de mangueira.**



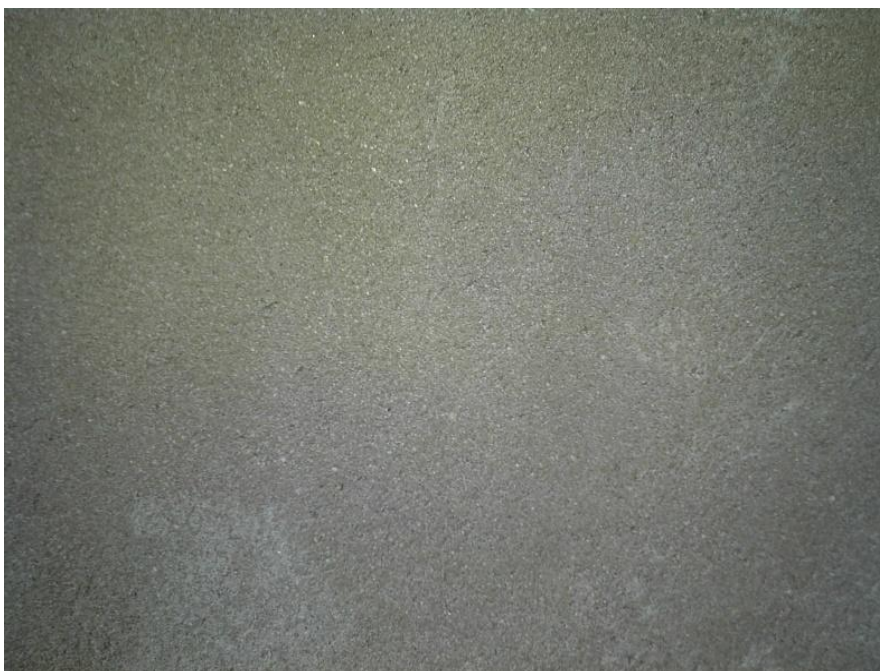
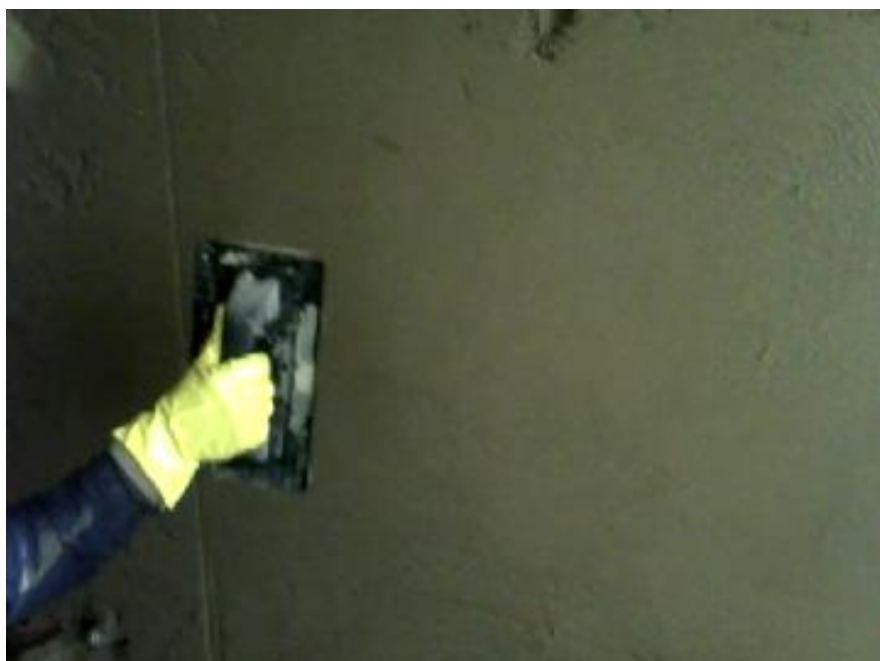
**A projeção da argamassa foi feita diretamente sobre os blocos de concreto em duas etapas, cada uma com 1,5 cm, sendo que a segunda camada foi projetada 20 minutos após a primeira.**



**Após 30 minutos de projeção da segunda camada iniciou-se o trabalho de sarrafeamento.**



**O acabamento foi feito com desempenadeira 50 minutos após a projeção da primeira camada de argamassa com Mset Cal.**



**Observações:** Imagens capturadas durante a execução dos procedimentos descritos no canteiro de obras.